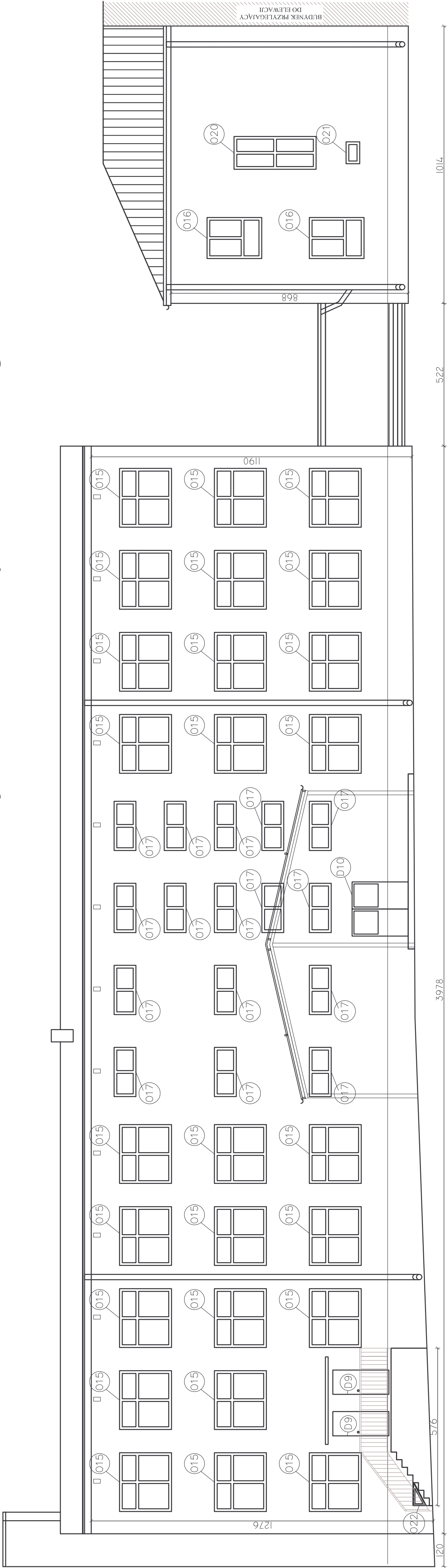
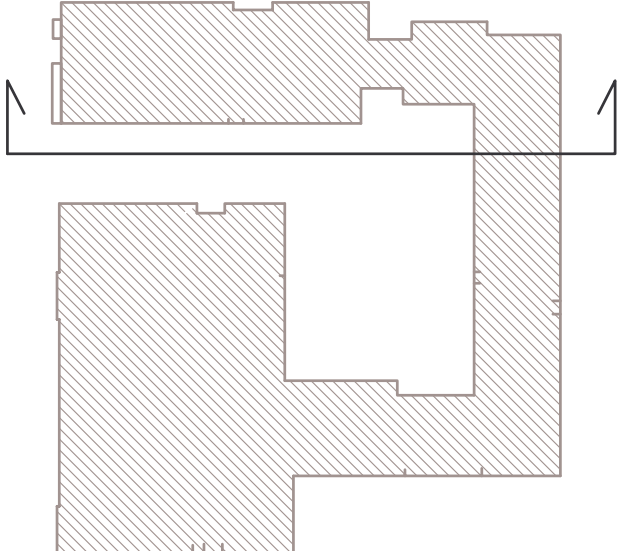


# Elewacja zachodnia skrzydła wschodniego



PLAN SYTUACYJNY



UWAGA:  
1. Wymiary na podstawie dokumentacji archiwalnej.  
2. Dokładne wartości wymiarów sprawdzić na budowie.  
3. Rysunek został wykonany z dokładnością wystarczającą do wykonania projektu ocieplenia elewacji i nie może być traktowany jako podstawa do innych opracowań.

ZADANIE: Termomodernizacja Zespołu Przedszkolno-Szkolnego w Kluczewsku				BRANŻA: ARCHITEKTURA	
ADRES: Ul. Leśna 1, Kluczewsko				STADIUM DOKUM.: P.B.	
NAZWA: ELEWACJA ZACHODNIA SKRZYDŁA WSCHODNIEGO				SKALA: 1 : 100	
RYSUNKU: PROJEKT				Rys. nr: 27	
Projektował: mgr inż. arch. Ewa Kosztowniak	Specjalność	Nr upraw.	Podpis	Data	
	ARCHITEKTURA	KL-22087		03.2018	